

会社説明資料

平成27年 7月



株式会社 **平賀**

企業理念

販売促進活動を通じて情報化社会に寄与し、
従業員・取引先・債権者・株主および地域社会
に貢献する。

会社概要

- ・ 設 立 : 昭和31年1月 (1956年 1月)
- ・ 代 表 者 : 代表取締役社長 平賀 治郎
- ・ 資 本 金 : 434,319千円 (2015年 3月)
- ・ 従業員数 : 340名 (2015年 3月)
- ・ 事業内容 : 折込広告、DM、各種ショッピング
バッグ、包装紙、POP等販売促進物
の製造販売
- ・ 株式関係 : 発行済株式総数 4,015,585株
株主数946名 (2015年 3月)



株式会社

平賀

沿 革

創業 昭和25年6月／設立 昭和31年1月

昭和25年 6月	練馬区栄町にて創業
昭和31年 1月	株式会社平賀商店(資本金100万円)を設立
昭和33年 3月	練馬区豊玉に工場を開設
昭和39年 9月	埼玉県新座市に工場移転
昭和40年 2月	株式会社平賀に商号変更
昭和44年 9月	高崎支店開設
昭和51年 5月	本社移転(現 第二ビル)
昭和62年12月	仙台支店開設
平成 3年 9月	本社ビルを新設し、本社業務移転
平成 8年 4月	第三ビル(デジタル館)開設
平成12年10月	ジャスダック証券取引所に上場
平成18年10月	株式会社イマージュの株式を100%取得子会社化
平成19年 5月	大阪支店開設
平成22年11月	プライバシーマーク認証取得
平成23年12月	ISO27001(ISMS)認証取得
平成25年 4月	株式会社イマージュを吸収合併



株式会社

平賀

事業戦略

当社の売上は、折込広告の製造販売が根幹となっておりますが、そのシェアにはまだまだ拡大の余地があり、このマーケットシェアの拡大を計ることにより、株主の皆様にご貢献できると考えております。売上拡大のため、当社の強みである短納期対応力と、企画提案力、営業戦略力を結集し、全社一丸となって受注拡大に努めてまいります。

販売戦略

- 顧客目線に徹した活動推進を心がけ、小売業界全般における顧客ニーズをいち早くキャッチして対応し、様々な提案を行うことにより、企業利益の最大化を図るとともに、当社の存在意義を高めるための活動を推進する。

生産戦略

- 短納期・高品質の生産体制を維持し、調達コストの最適化を加えることにより、低コストの生産体制をさらに拡充し、競争力アップを実現する。



平成27年度 スローガン

「変化する**市場こそが**
最大の競争相手」

平成27年度は、「変化する市場こそが最大の競争相手」をスローガンとして、当社は一丸となってお客様の求めている新たなサービスを提供できるよう邁進いたします。

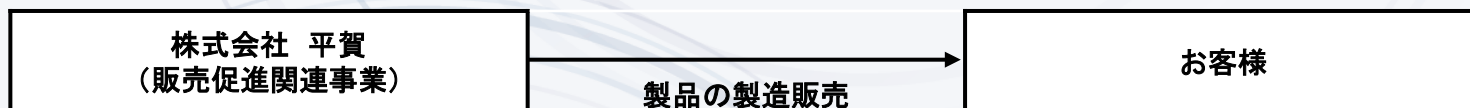


株式会社

平賀

事業内容

当社は、折込広告、DM、各種ショッピングバッグ、包装紙、POP等、販売促進物の製造販売を主な事業として営んでおり、お客様のニーズに応えるため、ノベルティや景品、ストアプロモーションなどの商品展開も行っております。



株式会社

平賀

製品 1

お客様の広告宣伝・販売促進(プロモーション)を立体的にトータルサポート

ストア
プロモーション

ポスター・パネル・POP・什器・デジタルサイネージ
看板・横断幕・懸垂幕・のぼり



プロモーション・マーケティングをトータルに分析し、販促情報、対応ツールをパッケージで提供いたします。

チラシ

折込広告

今、各業種のチラシを集めたWebサイトが数多く存在する中、お客様の一番身近なお買い得情報としてチラシが見直されています。毎朝届けられる折り込みチラシほど、タイムリーで旬なお買い得情報は他に類を見ません。お客様と、お店をつなぐのはチラシです。

各種印刷

パンフレット・リーフレット・カタログetc

パンフレット作成、カタログ作成、メニューならお任せください。お客様は要素を用意するだけでプロのデザイナーがオリジナルのパンフレット・カタログ・リーフレットまで企画・デザインします。

シール

オリジナルシール・割引シール・食品シールetc



長年の経験の提案力とグループの力で、ニーズに応じた最適なシールをご提供します。



株式会社

平賀

製品 2

お客様の広告宣伝・販売促進(プロモーション)を立体的にトータルサポート

Web販促

ケータイ販促・デジムシリーズ



ケータイ販促

デジム
Digimu Series
シリーズ

インターネットを使った複合的な
セールスプロモーション

インターネットの利用はPC、携帯電話、スマートフォンと多岐にわたり、さらに利用率は上がっています。このようなIT・モバイルを利用した複合的なセールスプロモーションをご提案いたします。

ノベルティ
景品

小ロット名入れ・大ロットオリジナル



会社やお店のイメージに合わせたノベルティ・プレミアム、祭事などの記念品を小ロット名入れから大ロットオリジナルまで幅広く対応いたします。

イベント

集客イベントプラン



大小を問わず、様々なクライアント様のイベントを企画。ご予算に合わせた効果的な集客イベントをご提案いたします。

懸賞
キャンペーン
企画

プレミアムキャンペーン・DM



オープン懸賞、クローズド懸賞をはじめとするキャンペーンの企画立案から、景品の提案・手配からキャンペーン事務局の設置までのアフターフォローまでトータルサポート。また、Pマーク取得済みのため、お客様の個人データの取り扱いにも安心してご依頼ください。



株式会社

平賀

製品 3

販促・集客はノベルティスーパーバイヤーえっちゃんにおまかせ! 販促グッズ・ノベルティは驚きの4700アイテム超!



お客様に驚きと喜びを与えるヒントはココにあります。
いつも新鮮な情報が満載! 心に残るノベルティ・プレミアム・
記念品のご提案、オリジナル製作ならおまかせください!

ノベルティ・景品 小ロット名入れ・大ロットオリジナル

お客様のニーズに合った商品提案

会社やお店のイメージに合わせたノベルティ・プレミアム、祭事などの記念品を、小ロット名入れから大ロットオリジナルまで幅広く対応いたします。

小ロット名入れ

常に最新の名入れできる商品を掲載しています。
名入れだけの納入ではなく、台紙巻替えや
オリジナルパッケージ、ラッピング、個々の配送など
ワンランク上の販促品をご提案いたします。

女性に人気

- ネイルケアセット
- ミラー ● 体脂肪計
- 入浴セット etc



エコグッズ

- エコバッグ
- MY 箸
- タンブラー etc



防犯グッズ

- スキミングバリアカード
- 防犯ベル
- 防災セット
- ダイナモ充電ラジオ etc



大ロットオリジナル

数量がまとまれば、オリジナル製作も可能です。
自社工場・海外提携工場をはじめ、世界でもトップクラスの
技術力でお客様のニーズに合わせたオリジナル製作を
まとめてお引き受けいたします。



- ミラー ● 石けん ● 入浴剤 ● ポーチ ● MY 箸 ● 爪みがき
- ひざ掛け ● 花のタネ ● フリキ缶 ● 保護シート ● マグカップ
- タンブラー ● コースター ● エコバッグ ● レジバッグ
- 文具セット ● マグネット ● ビルケース ● あぶらとり紙
- ブロックメモ ● 携帯ストラップ ● 保湿ティッシュ
- タオルハンカチ ● 携帯クリーナー ● ボトルホルダー
- クリアファイル ● ソーイングセット

<http://e2chan.net/> えっちゃんネット 検索



株式会社

平賀

営業拠点

大阪支店 大阪府大阪市



配送センター 大阪府大阪市

和歌山工場 和歌山県日高郡



埼玉工場 埼玉県新座市



札幌支店 北海道札幌市

仙台支店 宮城県仙台市

高崎支店 群馬県高崎市

本社ビル 東京都練馬区



第二ビル(別館)



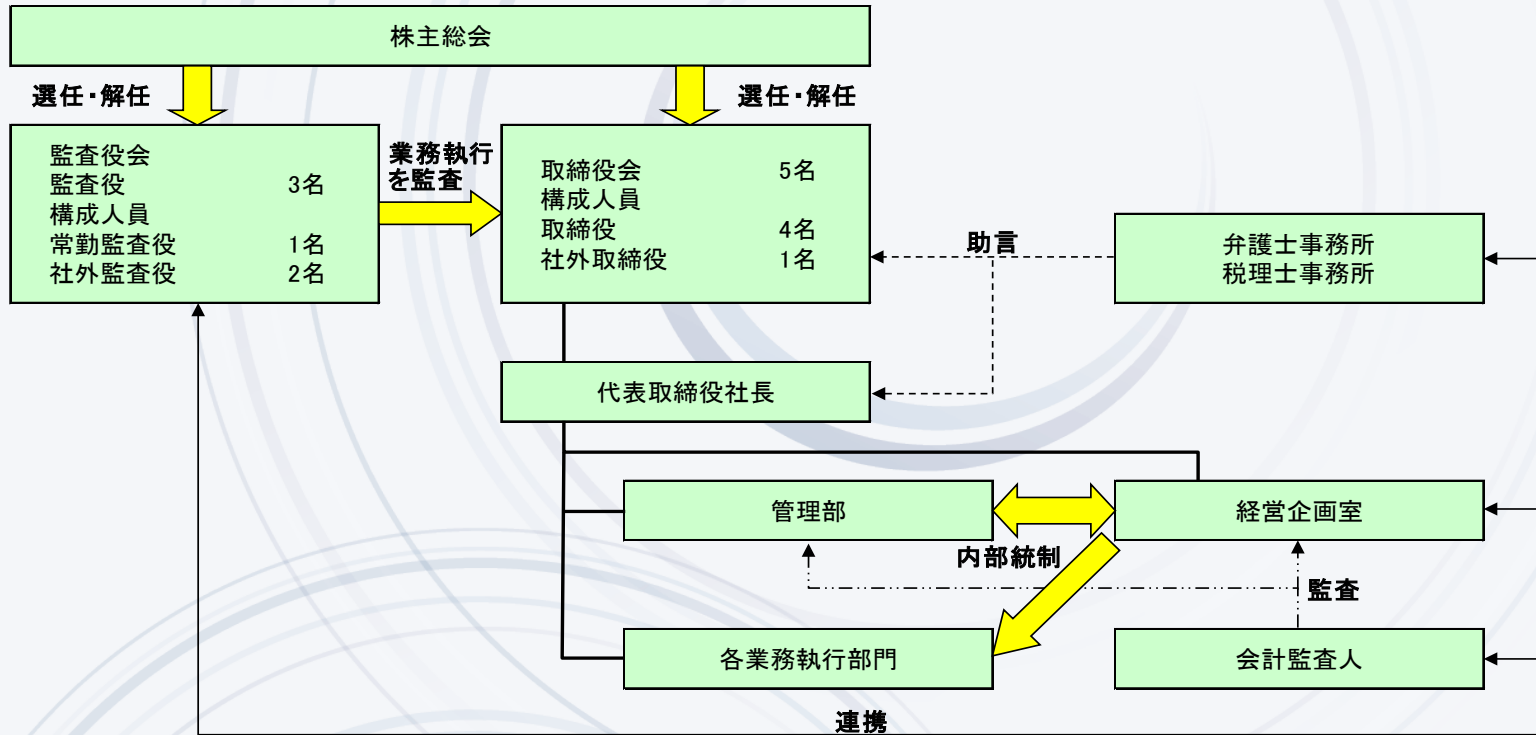
第三ビル(デジタル館)



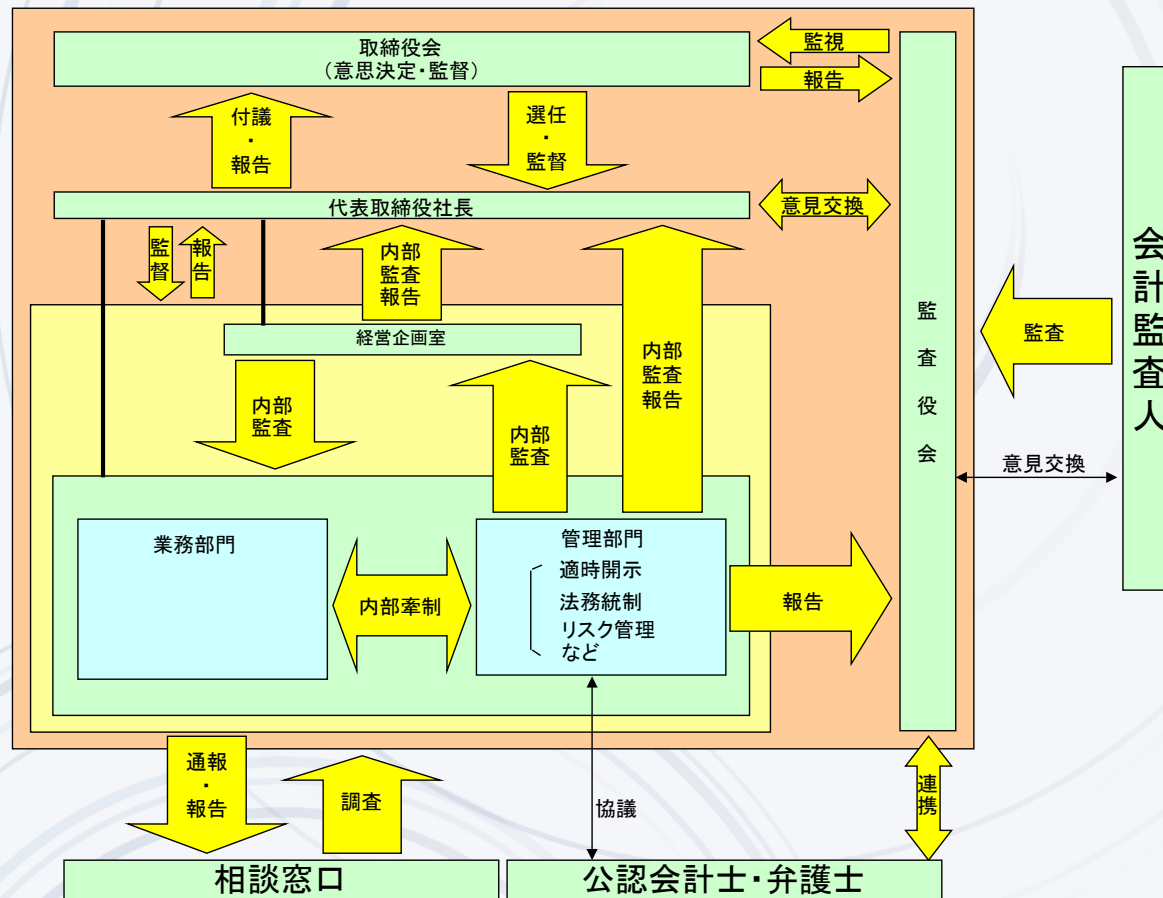
株式会社

平賀

コーポレート・ガバナンス体制図



内部管理体制の整備・運用状況



コンプライアンスへの取組み

当社では、皆さまの信頼と期待に応えるためコンプライアンスを経営の最重要課題の1つとして位置づけ、企業価値の向上に努めるとともに、健全で透明性のある企業経営を目指しております。

コンプライアンスや企業倫理を守って働くためのガイドラインを行動指針としてまとめ、社員全員への周知徹底を図っております。

また、勉強会を定期的に行き、コンプライアンスへの理解を深め、共に行動できる職場作りを取組んでまいります。

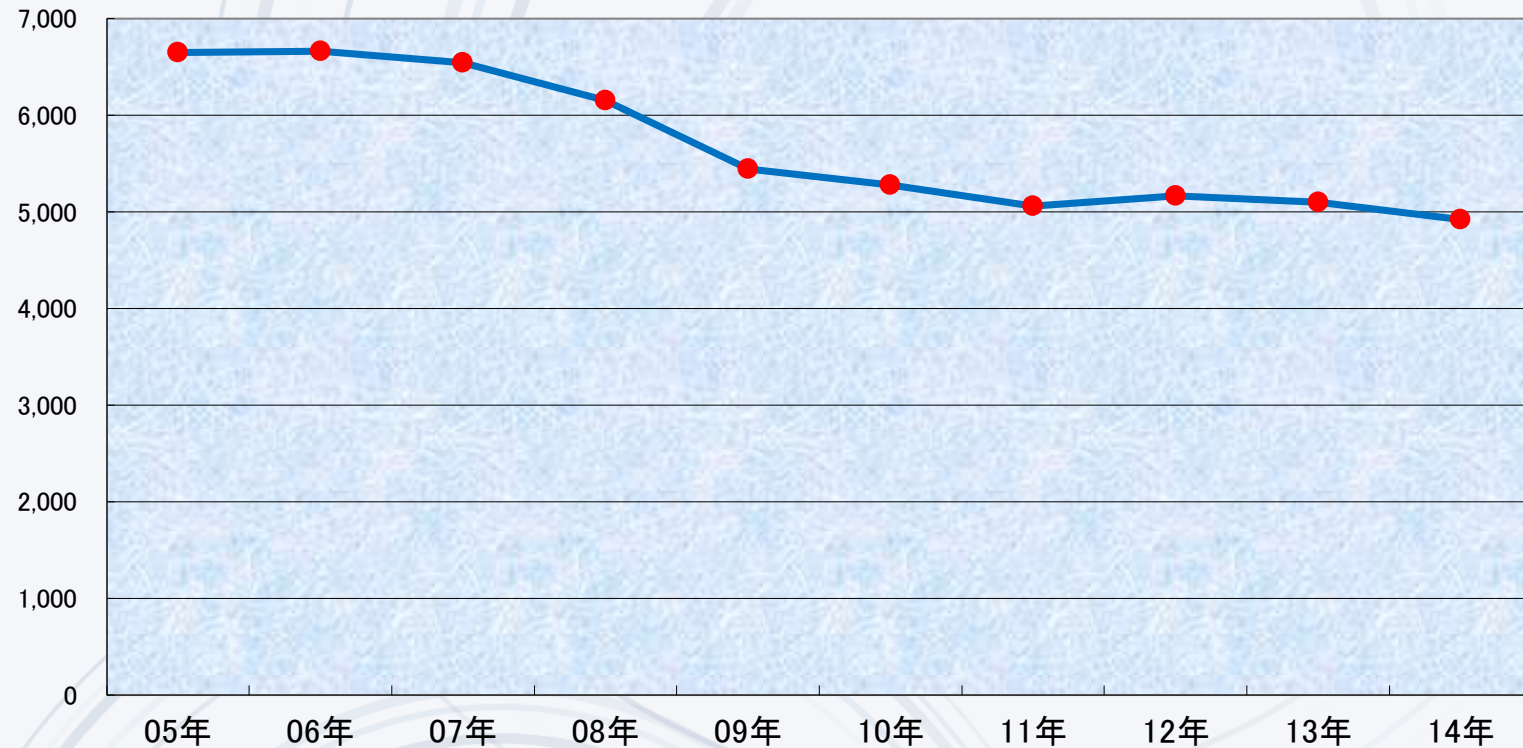


株式会社

平賀

折込広告配布料

億円



電通「日本の広告費」より

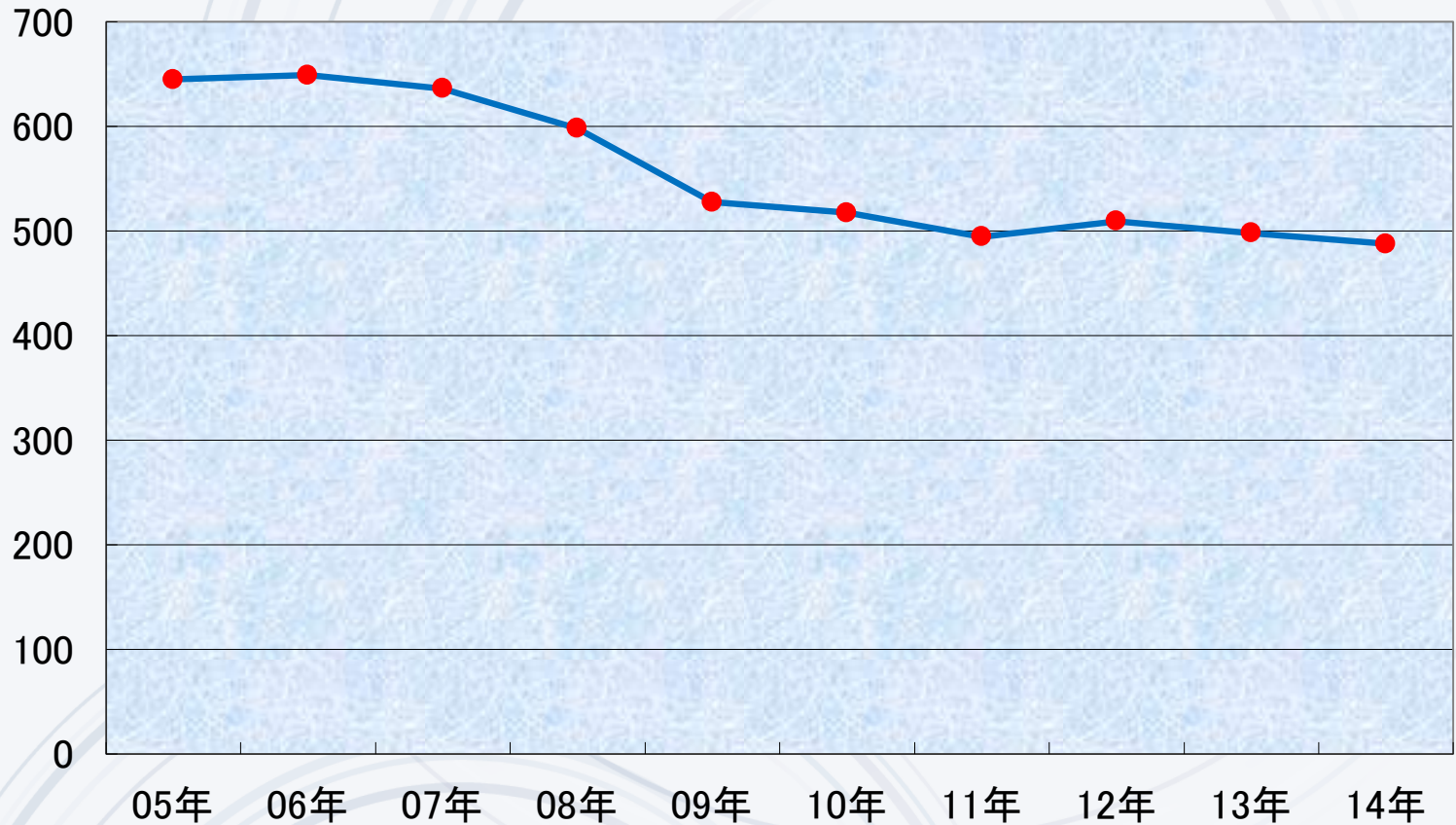


株式会社

平賀

首都圏折込チラシ1世帯当たり月間平均折込枚数

枚数



一般社団法人 日本新聞折込広告業協会
月間折込広告出稿統計データ(全国版)



株式会社

平賀

2014年首都圏折込広告出稿動向推移

枚数

首都圏の折込広告出稿動向推移(1世帯1カ月当り)



2014年

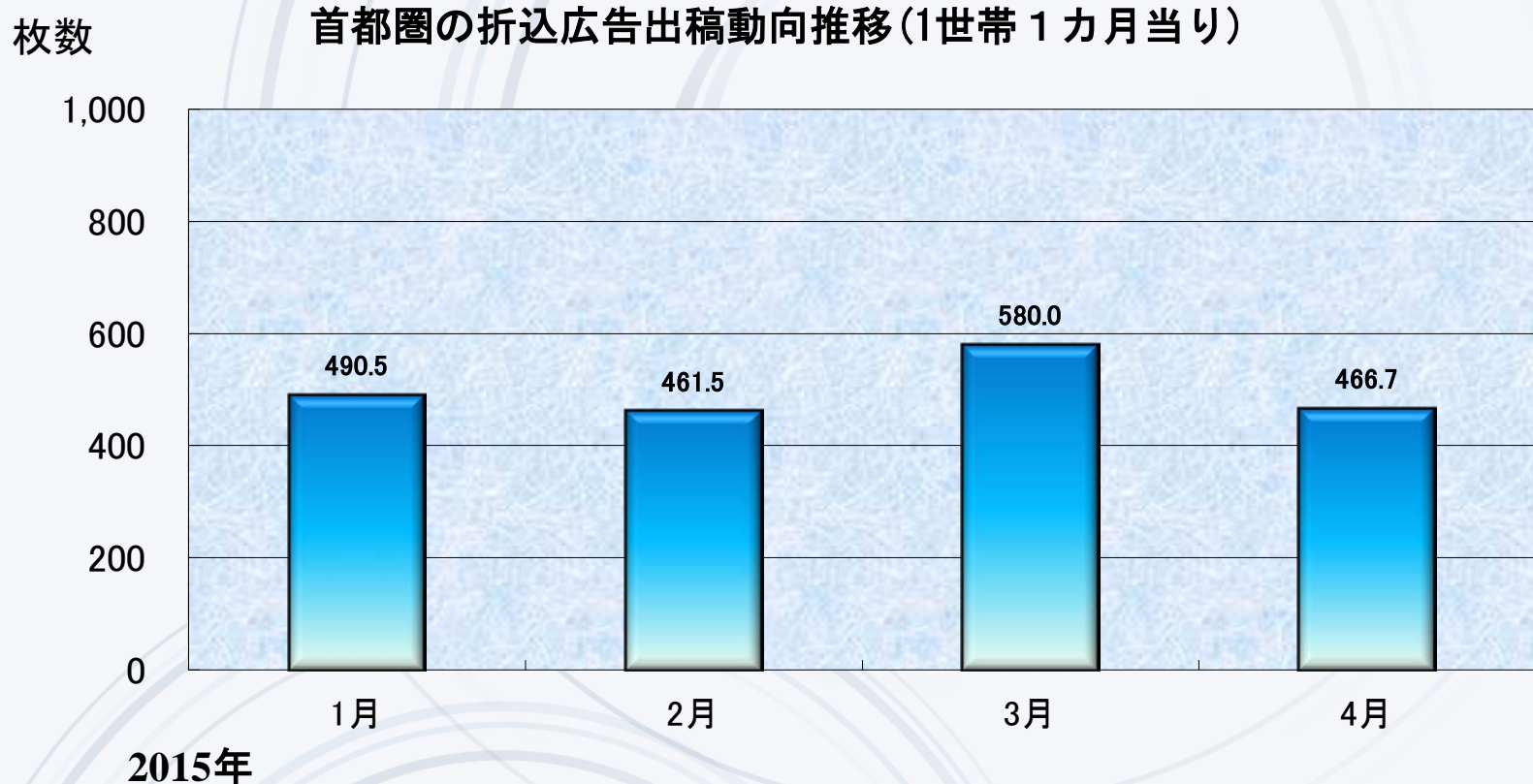
一般社団法人 日本新聞折込広告業協会
月間折込広告出稿統計データ(全国版)



株式会社

平賀

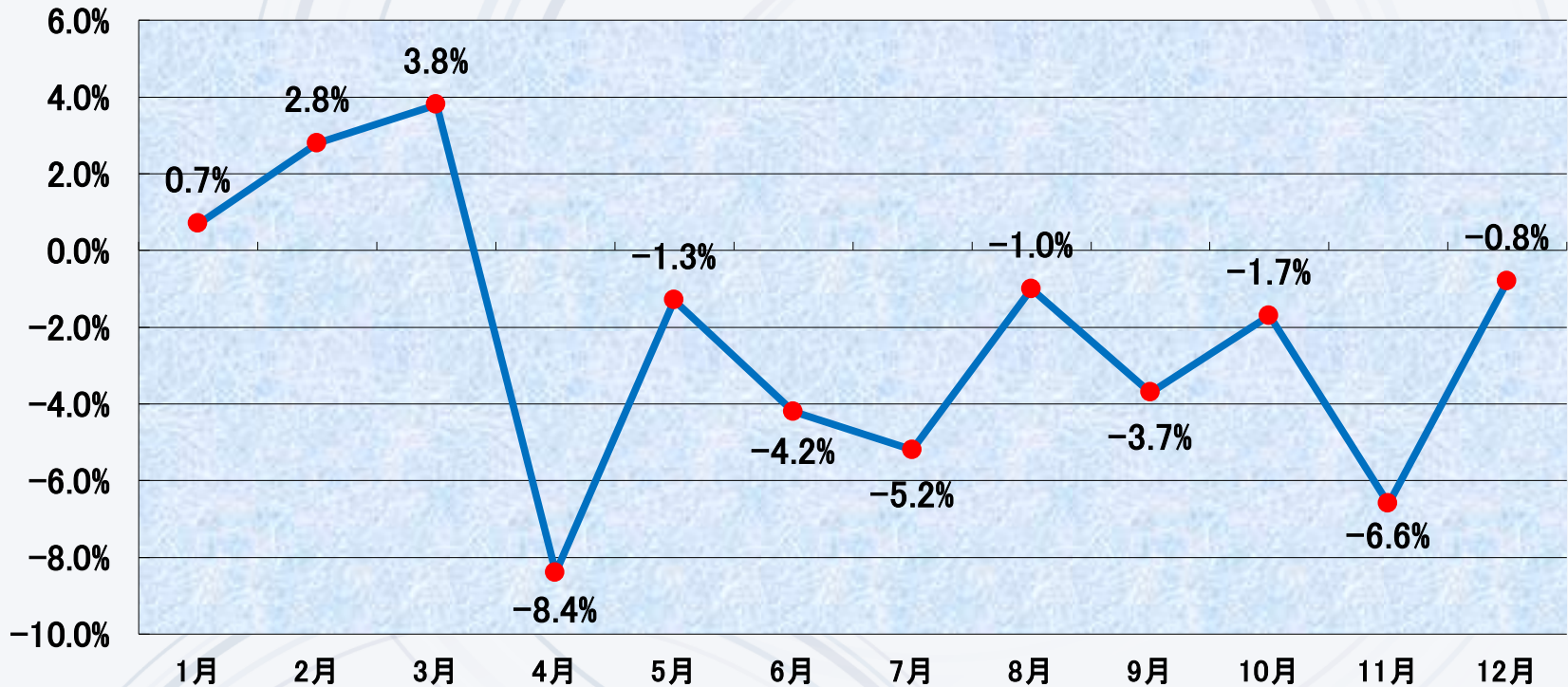
2015年首都圏折込広告出稿動向推移



一般社団法人 日本新聞折込広告業協会
月間折込広告出稿統計データ(全国版)

2014年首都圏折込広告出稿動向前年対比

首都圏の月間折込枚数(1世帯平均)



2014年

一般社団法人 日本新聞折込広告業協会
月間折込広告出稿統計データ(全国版)

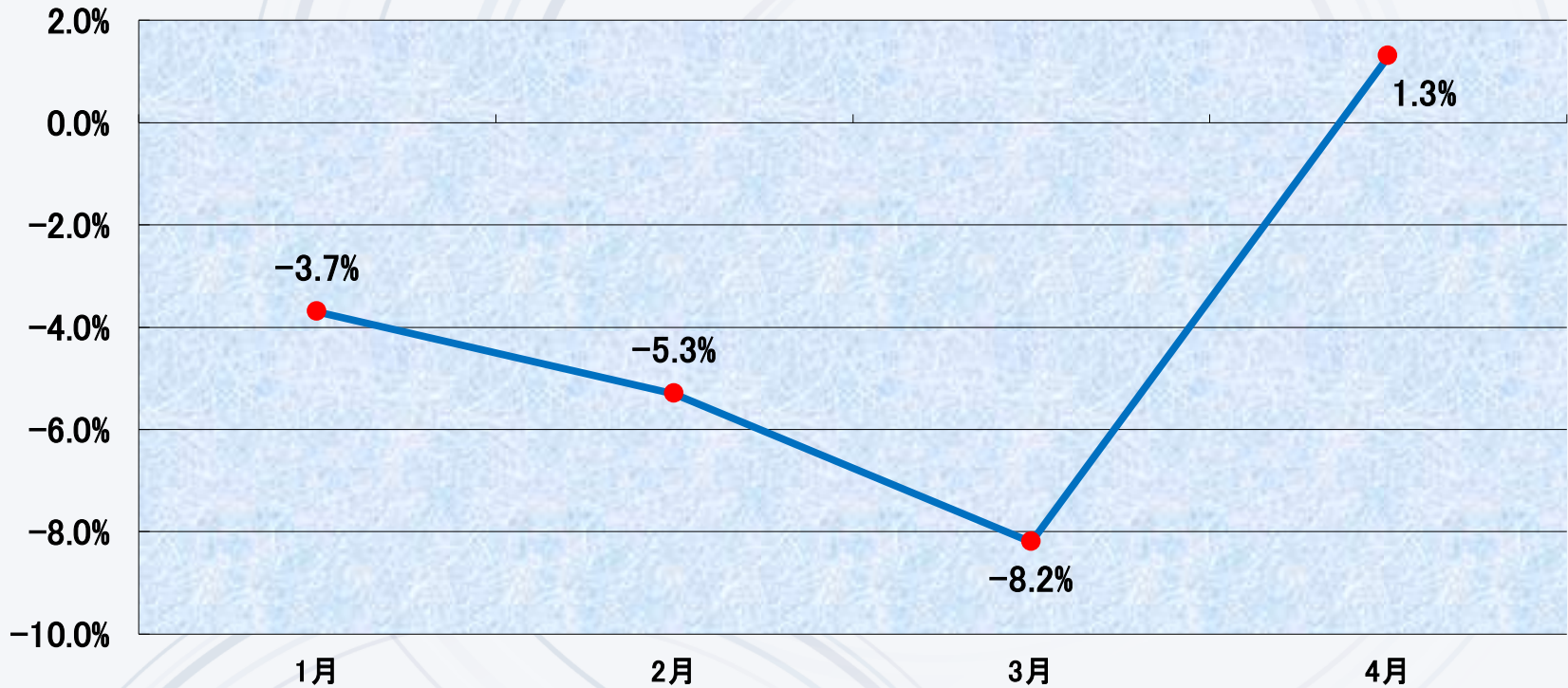


株式会社

平賀

2015年首都圏折込広告出稿動向前年対比

首都圏の月間折込枚数(1世帯平均)



2015年

一般社団法人 日本新聞折込広告業協会
月間折込広告出稿統計データ(全国版)



株式会社

平賀

会社業績（第59期 期末決算）

貸借対照表

第59期（平成26年3月31日現在）

区分	金額(千円)	区分	金額(千円)
(資産の部)		(負債の部)	
流動資産	2,689,489	流動負債	2,247,577
固定資産	2,159,774	固定負債	1,078,868
有形固定資産	1,519,427	負債合計	3,326,446
無形固定資産	88,482	(純資産の部)	
投資その他の資産	551,863	純資産合計	1,522,817
資産合計	4,849,263	負債及び純資産合計	4,849,263



株式会社

平賀

会社業績(第59期 期末決算)

損益計算書

	平成26年3月期 自平成25年4月1日 至平成26年3月31日	
	金額(千円)	構成比(%)
売上高	8,582,400	100.0
売上総利益	1,782,145	20.8
営業利益	216,250	2.5
経常利益	237,269	2.8
当期純利益	212,635	2.5



会社業績（第60期 期末決算）

貸借対照表

第60期（平成27年3月31日現在）

区分	金額(千円)	区分	金額(千円)
(資産の部)		(負債の部)	
流動資産	2,918,501	流動負債	2,140,253
固定資産	2,045,850	固定負債	973,249
有形固定資産	1,486,590	負債合計	3,113,503
無形固定資産	78,252	(純資産の部)	
投資その他の資産	481,007	純資産合計	1,850,848
資産合計	4,964,352	負債及び純資産合計	4,964,352



株式会社

平賀

会社業績(第60期 期末決算)

損益計算書

	平成27年3月期 自平成26年4月1日 至平成27年3月31日	
	金額(千円)	構成比(%)
売上高	8,674,354	100.0
売上総利益	1,580,333	18.2
営業利益	108,232	1.2
経常利益	129,592	1.5
当期純利益	335,345	3.9



キャッシュ・フローの状況

単位：千円

	第60期	第59期	第58期
営業活動による キャッシュ・フロー	320,882	343,487	238,529
投資活動による キャッシュ・フロー	226,924	△ 127,800	△ 37,200
財務活動による キャッシュ・フロー	△ 190,457	△ 236,320	△ 112,535
現金及び現金同等物の 期末残高	1,200,158	842,808	863,442

	第60期	第59期	第58期
自己資本比率 (%)	37.3	31.4	28.6
時価ベースの 自己資本比率 (%)	26.3	27.4	21.6
キャッシュ・フロー 対有利子負債比率 (年)	22.5	2.6	4.6
インタレスト・ カバレッジ・レシオ (倍)	2.5	19.0	11.1

(注)第58期は連結キャッシュ・フローであり、当社は平成25年4月1日を効力発生日として、連結子会社であった株式会社イマージュを吸収合併したことで、連結子会社がなくなったため、第59期より連結計算書類を作成していません。



株式会社

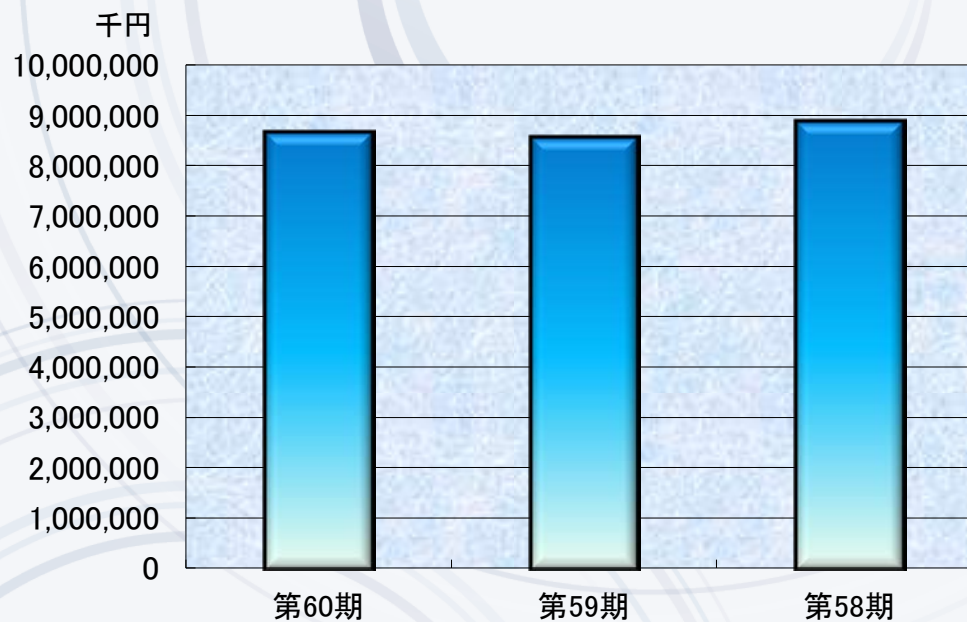
平賀

売上高推移

会計年度

単位：千円

	第60期	第59期	第58期
売上高	8,674,354	8,582,400	8,891,953



※セグメント別の記載を省略しております。



株式会社

平賀

平成28年3月期(第61期)業績予想

業績予想

平成27年4月1日～平成28年3月31日

(単位：百万円)

	売上高	経常利益	当期純利益
通 期	8,800	140	112

(参考) 1株当たり予想当期純利益(通期) 30円41銭

(注) 今後の経営情勢など様々な状況変化によって、実際の業績は見通しと異なる場合があります。



株式会社

平賀

事業等のリスク

- ・ 内部統制による重大な不備
- ・ 特定の製品への高い依存度
- ・ 特定の取引先への高い依存度
- ・ 印刷業界における競合の動向
- ・ 用紙価格の変動と供給
- ・ 情報システムとセキュリティ



株主還元・資本政策

会社の利益配分に関する基本方針

- ・ 利益還元
株主に対する安定的な配当に寄与し、利益還元を充実させること。
- ・ 内部留保
企業体質の強化及び将来の利益確保のための配慮、事業の拡大と財務体質の強化。

配当の状況

単位：円

第56期 平成23年3月期	第57期 平成24年3月期	第58期 平成25年3月期	第59期 平成26年3月期	第60期 平成27年3月期	第61期(予想) 平成28年3月期
30.00	—	5.00	8.00	8.00	8.00



株式会社

平賀

株価の推移

回次	第56期	第57期	第58期	第59期	第60期
決算年月	平成23年3月期	平成24年3月期	平成25年3月期	平成26年3月期	平成27年3月期
最高	520	569	446	543	400
最低	252	355	155	252	271

